

Anleitung zur Mehrwertsteuererhöhung ab Januar 2007

Anpassung der Tabellen und Einstellungen in Ihrem

Warenwirtschafts- System

© Demand Solutions 2006



© Demand Solutions
(Germany) GmbH

ÜBERSICHT

INHALT

1.Datensicherung

2.Allgemein

3.Schnittstellenbeschreibung

4.Tabelle Mehrwertsteuer

5.Globale Änderungen

6.Kassenaktualisierung

1. Datensicherung

Durchführung einer Datensicherung.

2. Allgemein

- Hinweis ! -

Bitte alle offenen Lieferungen verbuchen und Bestandsfortschreibungen der Kasse(n) durchführen.

Bei einem nicht geschlossenen Warenwirtschaftssystem kann man auch über Globale Änderungen die offenen Lieferungen löschen.

Alle in diesem Dokument gezeigten „Globalen Änderungen“ müssen über die Schaltfläche „Neue Definition“ angelegt werden.

Offene Lieferungen

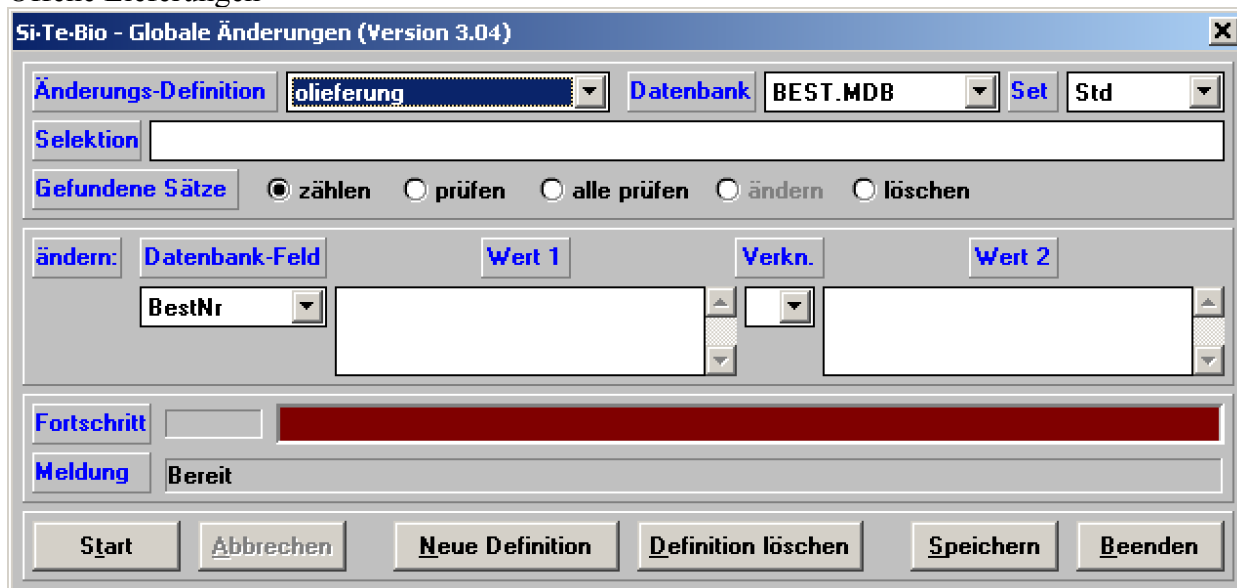


Bild1

Einstellungen wie in Bild 1 danach zählen – alle prüfen – löschen

3. Schnittstellenbeschreibung

Bitte unter Preislisten/DFÜ Schnittstellen (Bild2)anwählen.

Dort bitte den Schnittstellentyp auswählen.(Bild3)

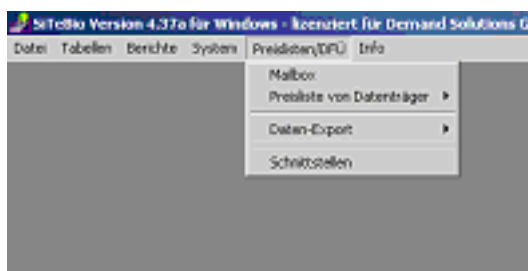


Bild2

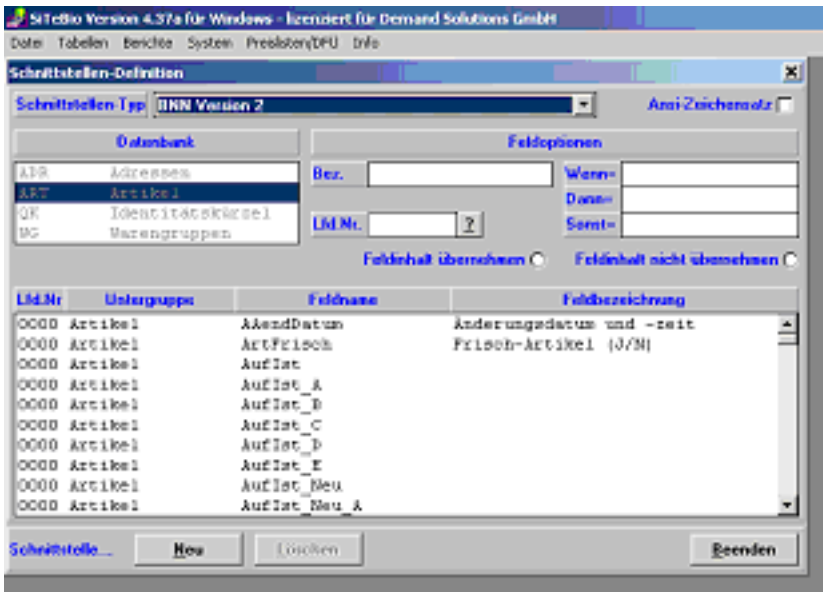


Bild3

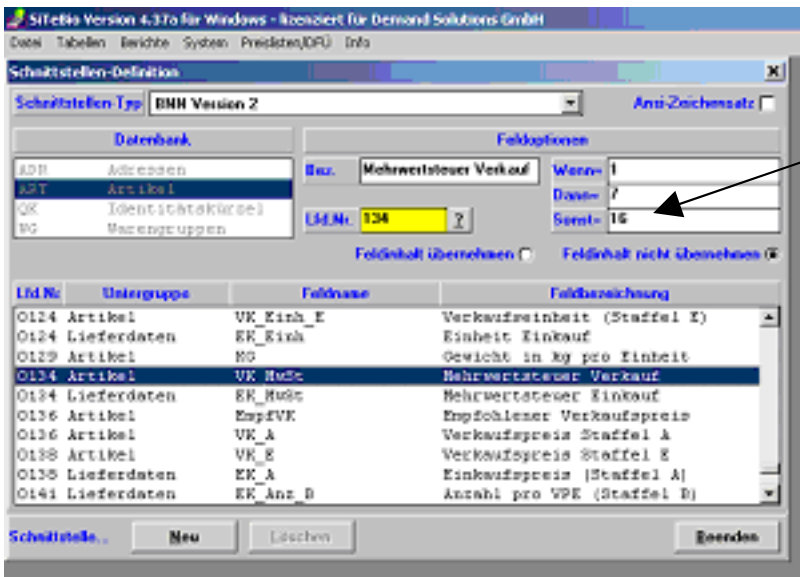
In der Schnittstellen-Definition die Lfd-Nr. 0134. auswählen.(VK-MwSt+EK-MwSt)
 Nacheinander VK-MwSt und EK-MwSt.

Jeweils in den Felddoptionen folgendes ändern:

Wenn „1“ dann „7“ sonst „xx“

Änderung des Wertes „xx“ von 16% auf 19%.(Bild4)

Dies bitte für eventuell weitere Schablonen (Schnittstellen-Typ) wiederholen.



Änderung von 16 auf 19

Achtung: Bitte das Eingabefeld immer mit der Tabulatortaste verlassen da sonst keine Speicherung erfolgt!

Bild4

Durch die spätere Preislisten Einspielung wird nun 19% für neue Artikel verwendet.

4. Tabelle Mwst

Hinweis !

Bitte beachten: keinen neuen Schlüssel erstellen sondern den Wert abändern.
Umstellung der Mwst Tabelle in SiTeBio unter Tabellen(Bild5) – Mehrwertsteuer.
16,0 auf 19,0.(Bild6)

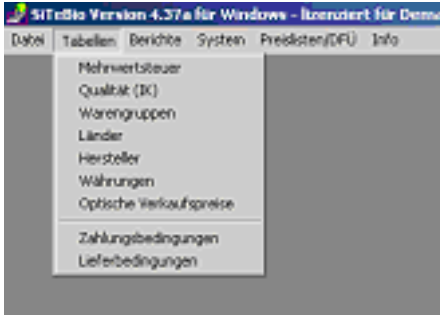
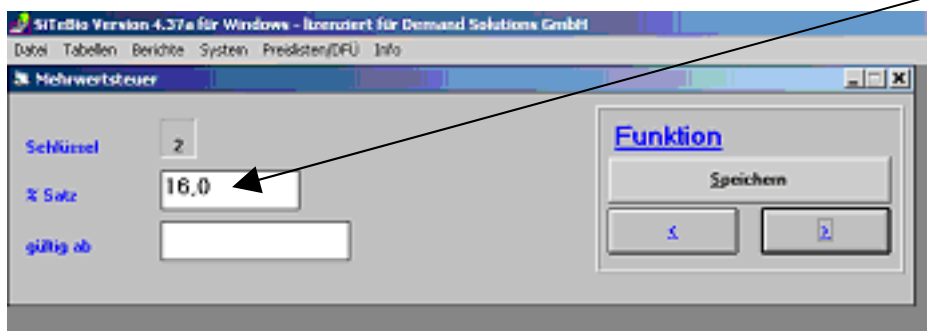


Bild5



Änderung von 16
auf 19

Bild6

5. Globale Änderungen

Über Globale Änderungen werden alle Werte in der Artikeldatenbank von 16% auf 19% geändert.
Auswahl der Einstellungen siehe für VK_MwSt (Bild7) und für EK_MwSt (Bild8)

VK-MwSt

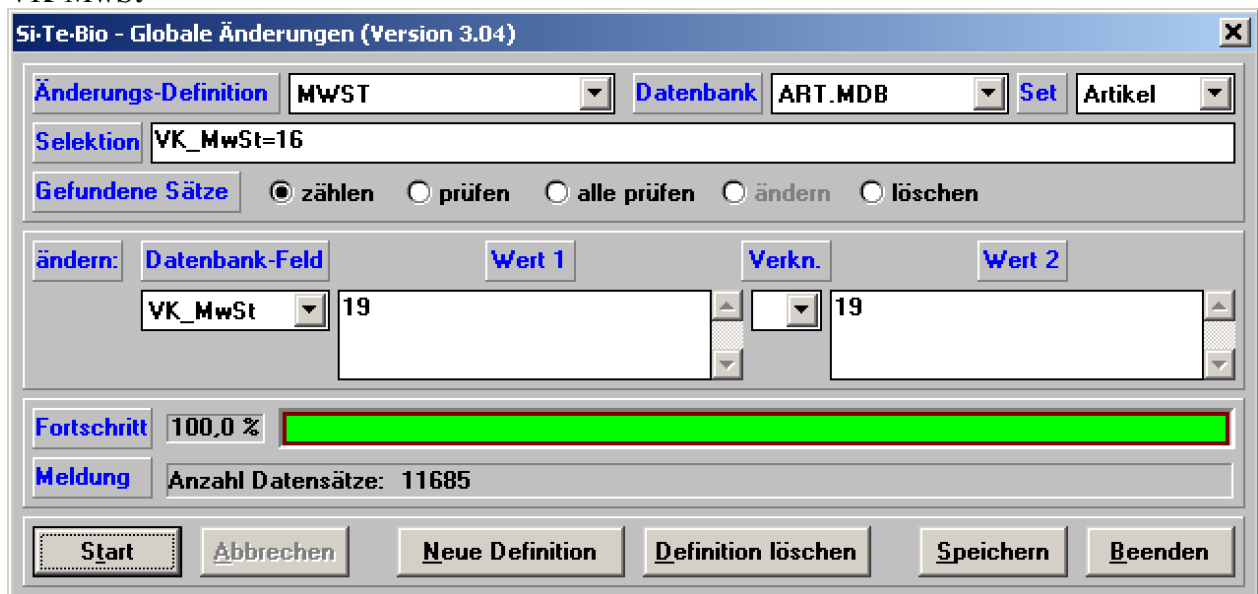


Bild7

Einstellungen wie in Bild 7 danach zählen – alle prüfen – ändern

EK-MwSt

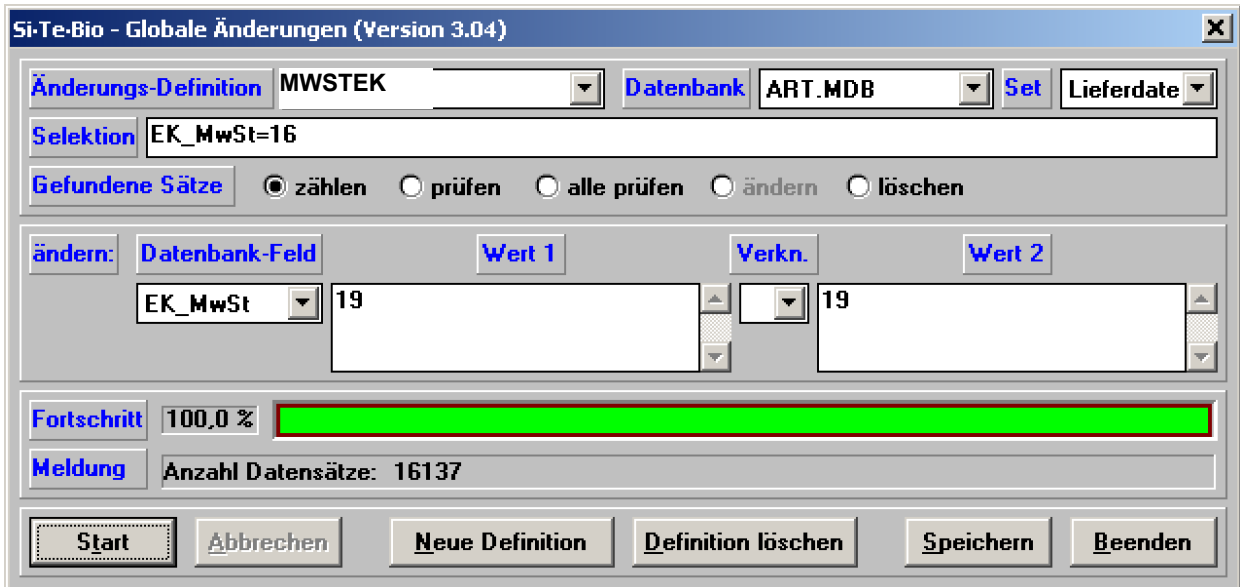


Bild8

Einstellungen wie in Bild 8 danach zählen – alle prüfen – ändern

Änderung des MwSt-Satzes in der Datenbank WG.MDB



Bild9

Einstellungen wie in Bild 9 danach zählen – alle prüfen – ändern

Nun wäre es Zeit noch mal alles in SiTeBio zu überprüfen und anschließend eine aktuelle Datensicherung zu erstellen.

6.Kassenaktualisierung (wenn vorhanden)

Für Ladner mit Kasse.

Nach der Umstellung eine Aktualisierung zur Kasse durchführen.

ENDE